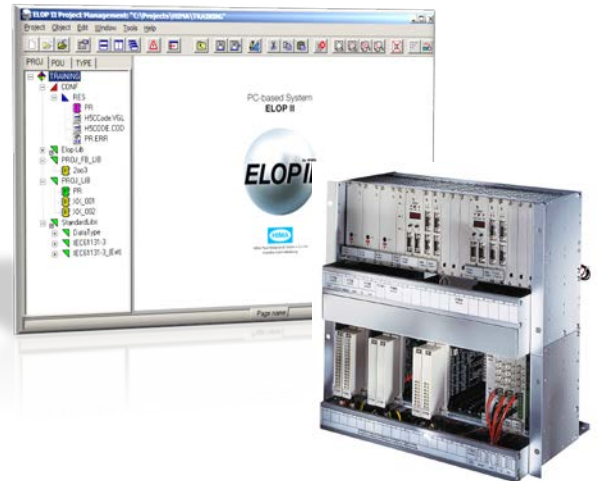


Valmet DNA HIMA -suunnittelukurssi

Kurssilla käydään läpi Valmet DNA -automaatiojärjestelmään liittyvän HIMA-turvalogiikkajärjestelmän sovellussuunnittelun vaiheita sekä tutustutaan suunnittelun perustyökaluihin.

Sovellusohjelman rakenteeseen ja toimilohkojen väliseen kommunikointiin perehdytään esimerkkien avulla. Harjoitustehtävinä suunnitellaan toimintoja sekä ladataan ne HIMA-turvalogiikka-järjestelmään online-työkalun avulla.



Tavoite

Kurssin käytyään henkilö pystyy tekemään yksinkertaisia sovellusohjelmamuutoksia ja koestamaan suojaustoimintoja.

Kohderyhmä

Valmet DNA -automaatiojärjestelmään liittyvän HIMA-turvalogiikkajärjestelmän käytöstä, suunnittelusta, ohjelmoinnista ja ylläpidosta vastaavat henkilöt.

Lähtötiedot

Valmet DNA HIMA -peruskurssi
Valmet DNA -perusteiden tuntemus
Valmet DNA -suunnittelukurssi (suositus)

Kurssin kesto

2 päivää

Osanottajamäärä

Max. 8 henkilöä

Hyödyt

Valmetin koulutusohjelmien avulla organisaatiosi osaaminen kehitty ja pysyy optimaalisella tasolla. Koulutukset voivat olla joko avoimia kursseja tai tarpeisiin räätälöityjä. Teemme yhdessä kehityssuunnitelman henkilöstöllesi liiketoimintatarpeisiin perustuen, ja toteutamme sovitut koulutukset joustavasti ja tehokkaasti.

Osaamisen kehittämisen etuja

- automaatio- ja säätöratkaisujen ominaisuuksien parempi hyödyntäminen
- ratkaisujen ja laitteiden asianmukainen asennus, käyttöönotto, käyttö ja huolto
- lisääntynyt tietämys tuotteiden turvallisuus- ja ympäristötekijöistä
- henkilöstön parempi motivaatio

Tulokset näkyvät tyypillisesti korkeampana tuottavuutena, tuotantolaitoksen käytettävyytenä, lopputuotteen laadun paranemisena sekä ajan ja materiaalien säästöinä.

Ohjelma

1. Päivä 9.00 – 16.00

HIMA, yleistä

- Laitteisto
- HIMA käyttöliitynnät (ELOP II, ELOP II Factory ja SILworX)

HIMA käyttöliityntä

- Sovellusesimerkkejä
- Yhteys TLJ-PC <-> HIMA CPU
- Muutokset ja lataukset
- Arkistointi ja projektin palautus

HIMA sovellus ja sen ohjelmointi

- Projektirakenne
- Konfiguraatio
- Resurssi ja instanssit
- Kirjastot ja toimilohkot
- HW-määrittelyt
- Dokumentointi

2. Päivä 8.30 – 15.00

HIMA-sovelluksen testaaminen

- Online- /Offline-testaus
- Force-editor-käyttöliityntä

Liityntä

- HIMA (TLJ) <-> Valmet DNA (DCS)
- Valmet DNA sovellukset (FbCAD)

Osaamisen ratkaisut



Osaamisarvio

Arvio tiimisi teknisestä osaamisesta tavoitteisiin nähden, ottaen huomioon muuttuvat tuotannon ja kunnossapidon tavoitteet

Analyysi

Analyysi arvon tuloksista ja mahdollisista kehitystarpeista

Kehitysuunnitelma

Tarvittavien koulutusten tunnistaminen ja aikataulusuunnitelma kehitystarpeisiin

Koulutus

Koulutusten toteutus aikataulun mukaisesti
Avoimet tai räätälöidyt kurssit, luokahuoneessa ja käytännön harjoittein demolaitteistolla tai prosessisimulaattoreilla