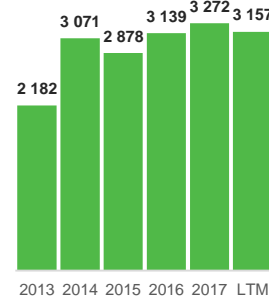
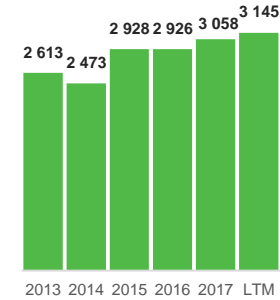


Avainluvut 2017	Saadut tilaukset 3 272 M€	Liikevaihto 3 058 M€	Tilaukskanta 2 458 M€
Vertailukelpoinen EBITA 218 M€	Vertailukelpoinen EBITA 7,1 % liikevaihdosta	Henkilöstö 12 268 	Liiketoiminnan rahavirta 291 M€

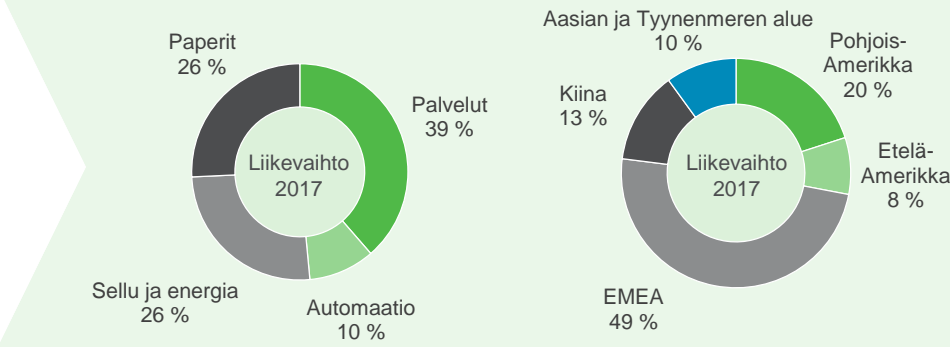
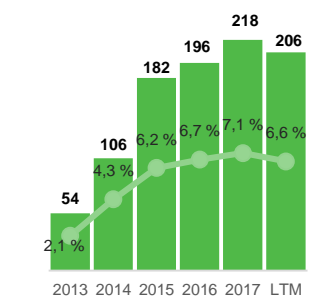
Saadut tilaukset
(mrd euroa)



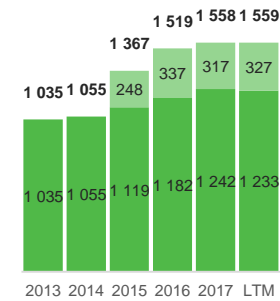
Liikevaihto
(mrd euroa)



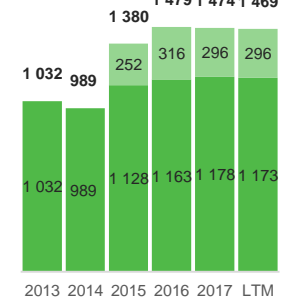
Vertailukelpoinen EBITA
(milj. euroa ja -marginaali)



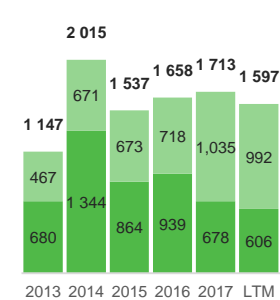
Saadut tilaukset
(mrd euroa)



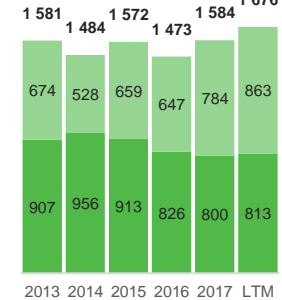
Liikevaihto
(mrd euroa)



Saadut tilaukset
(mrd euroa)



Liikevaihto
(mrd euroa)



Tase 31.3.2018	Nettovelkaantumisaste -12 %	Omavaraisuusaste 39 %	ROCE 5 %
Korolliset velat 201 M€	Korolliset nettorahoitusvelat -102 M€	Tase yhteensä 2 884 M€	Oma pääoma 832 M€

Vakaa liiketoiminta
■ Palvelut ■ Automaatio

Projektiliiketoiminta
■ Sellu ja energia ■ Paperit

LTM = Edelliset 12 kuukautta (1.4.2017–31.3.2018)
2013 luvut carve-out perusteisistä.
Automaatio on yhdistetty Valmetin taloudellisiin tietoihin 1. huhtikuuta 2015 lähtien, jolloin Automaation osto saatettiin loppuun.
Automaation Q1/2015 luvut ovat erillisen liiketoiminnan lukuja perustuen Metson raportointiin lukuihin ja pro forma -lukuihin pois lukien Prosessiautomaatiojärjestelmät-liiketoiminta ja ovat siitä johtuen vain viitteellisiä. Luvut kaudelta Q2/2015 lähtien ovat Automaatio-liiketoimintalinjan lukuja (sisältäen sisäisen liikevaihdon ja saadut tilaukset).

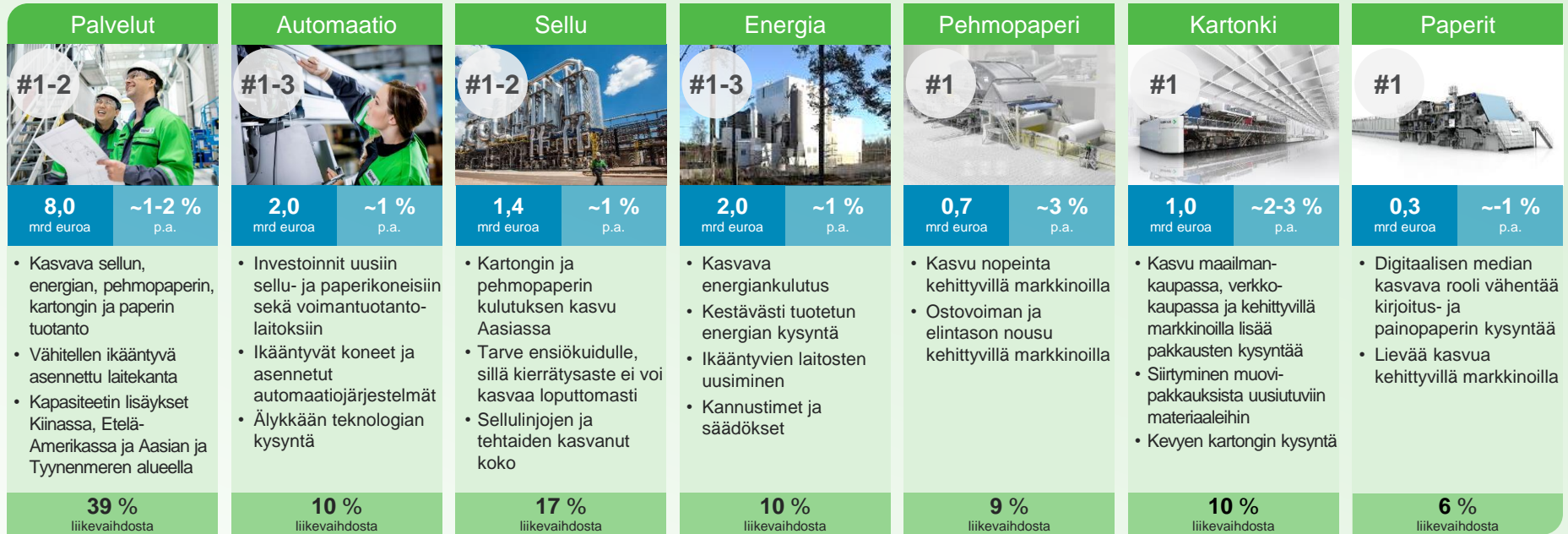
Sijoittaja-suhteet

Calle Loikkanen
Sijoittajasuhdejohtaja
Puh. 010 672 0020
calle.loikkanen@valmet.com

Tuuli Oja
Sijoittajasuhdepäällikkö
Puh. 010 672 0352
tuuli.oja@valmet.com

Heli Jämsä
Sijoittajasuhdekoordinaattori
Puh. 010 672 0973
heli.jamsa@valmet.com

Vahva markkina-asema kasvavilla markkinoilla



Nykyisen tarjoaman arvioitu koko (euroa)

Odotettu pitkän aikavälin kasvu

Markkina-ajurit

% liikevaihdosta (2017)

Miksi sijoittaa Valmetiin?

Vahva markkina-asema kasvavilla markkinoilla

Vakaa liiketoiminta 1,5 miljardin euron liikevaihdolla tarjoaa vakautta, kasvua ja kannattavuutta

Projektiliiketoiminta joustavalla kustannusrakenteella tarjoaa potentiaalia kasvuille ja kannattavuudelle

Jatkuva systemaattinen kehittäminen

Teknologiajohtaja ainutlaatuisella tarjoomalla

Taloudelliset tavoitteet

Vakaan liiketoiminnan liikevaihdon kasvu yli kaksi kertaa markkinoiden kasvun

Projektiliiketoiminnan liikevaihto ylittää markkinoiden kasvun

Vertailukelpoinen EBITA: 8–10 %

Vertailukelpoinen sitoutuneen pääoman tuotto (ennen veroja), ROCE: 15–20 %

Osingonmaksu vähintään 50 prosenttia nettotuloksesta